

CREATIVE®

# STAGE V2

2.1 Soundbar with Clear Dialog and Surround Audio Processing

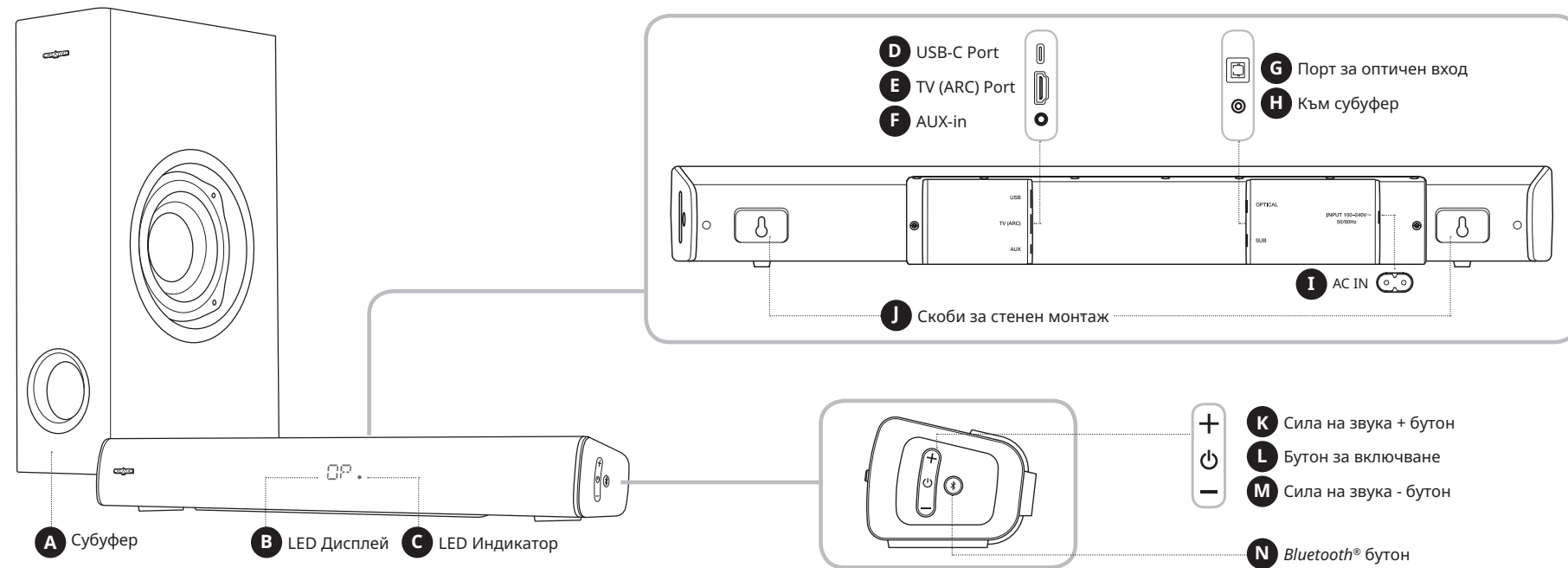


## Quick Start Guide

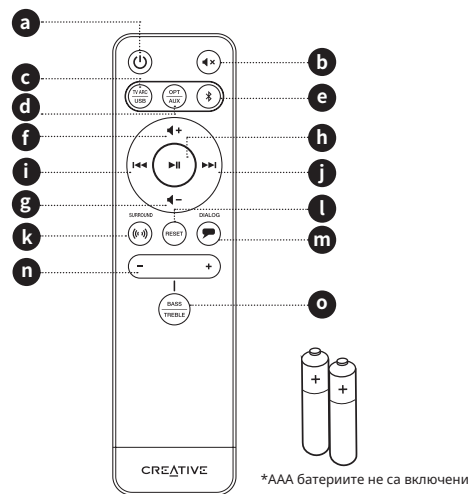
使用产品前请阅读使用说明  
Model No. / 型號 / 型号: MF8375

PN: 03MF83750000 Rev C

### 1. ПРЕГЛЕД



### 2. IR дистанционно управление

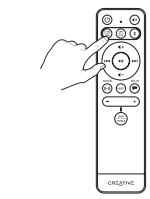


- a** **Бутон за включване**  
Натиснете и задръжте 2s, за да изключите звуковата лента
- b** **Бутон за заглушаване**  
Натиснете веднъж, за да заглушите звука
- c** **Бутон TV (ARC) източник**  
Натиснете веднъж, за да превключите към източник на TV (ARC) изход
- d** **ОПТ бутон за източник**  
Натиснете веднъж, за да превключите към източник с оптичен изход
- e** **Бутон за източник на Bluetooth**  
Натиснете веднъж, за да превключите към източник на USB изходен източник
- f** **Сила на звука + бутон**  
Натиснете, за да увеличите звука
- g** **Сила на звука - бутон**  
Натиснете, за да намалите звука
- h** **Бутон за възпроизвеждане / пауза**  
Натиснете веднъж, за да възпроизведете / пауза

- i** **Бутон за предишна песен**  
Натиснете веднъж, за да се върнете към предишната песен (Приложимо само в режим USB и Bluetooth)
- j** **Бутон за следваща песен**  
Натиснете веднъж, за да преминете към следващата песен (Приложимо само в режим USB и Bluetooth)
- k** **Съраунд бутон**  
Натиснете веднъж, за да нулирате всички съраунд настройки
- l** **Бутон за рестартиране**  
Натиснете, за да нулирате всички аудио настройки
- m** **Бутон за изчистване на диалоговия прозорец**  
Натиснете веднъж, за да изключите режима Clear Dialog
- n** **Бас / Високи - / + бутон**  
Натиснете, за да увеличите / намалите стойността на бас / високите честоти
- o** **Бас / Високи честоти Бутон**  
Натиснете, за да превключите между бас и високи честоти

Натиснете още веднъж, за да изключите съраунд режима

### 3. Избор на източник и показване



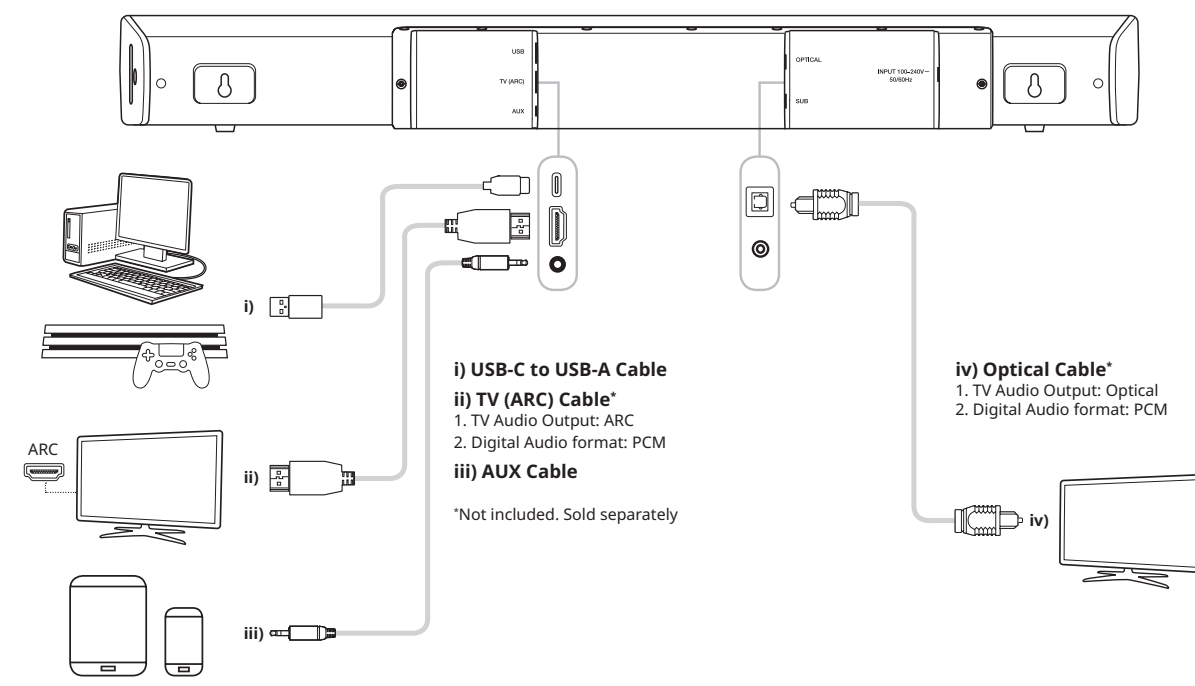
Натиснете съответните бутони на предоставеното IR дистанционно управление, за да изберете предпочитан аудио източник.



Друга възможност е да натиснете веднъж бутон за захранване на звуковата лента, за да излезете от режима на Bluetooth, след като приключи.

- RU** - AUX вход
- Bluetooth** режим
- Optical** - Оптичен вход
- TV** (ARC) режим
- UB** - USB аудио режим
- - В готовност
- DL** - Диалогът за изчистване е включен
- DF** - Диалогът за изчистване е изключен
- Sr** - Съраунд включен
- DF** - Съраунд изключен
- BR** - Бас
- TR** - Високи честоти

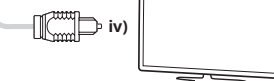
### 5. TV (ARC) / оптична / AUX свързване



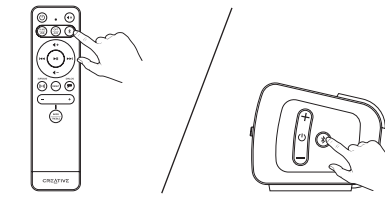
- i) USB-C to USB-A Cable**
- ii) TV (ARC) Cable\***  
1. TV Audio Output: ARC  
2. Digital Audio format: PCM
- iii) AUX Cable**

\*Not included. Sold separately

- iv) Optical Cable\***  
1. TV Audio Output: Optical  
2. Digital Audio format: PCM



### 4. Bluetooth режим / Режим за пестене на енергия



**Режим на Bluetooth съдвояване**  
Натиснете и задръжте бутон Bluetooth на звуковата лента или IR дистанционното управление за 2 секунди, за да влезете в режим на Bluetooth съдвояване. Вграденият светодиоди ще започне да мига в синьо. Изберете „Stage V2“ от списък с открити Bluetooth устройства за съдвояване. След като бъде съдвоен с устройство, светодиодиът на звуковата лента ще остане син в статично състояние.

Creative Stage V2 автоматично ще се свърже с последното съдвояно устройство, когато е в режим Bluetooth. За да съдвоите с ново устройство, натиснете и задръжте 2s, за да влезете отново в режим на Bluetooth съдвояване. Натиснете бутон Bluetooth веднъж, за да излезете от режима на Bluetooth съдвояване.

#### Изчистване на Bluetooth паметта на Soundbar

В режим Bluetooth натиснете и задръжте бутон Bluetooth на звуковата лента или IR дистанционното управление за 8 секунди, за да изчистите всички съдвоени преди това устройства. Soundbar ще се върне в режим Bluetooth, след като приключи.

#### Енергоспестяващ режим

За да активирате/деактивирате тази функция, натиснете и задръжте бутон за захранване за 10 секунди, когато звуковата лента е изключена.

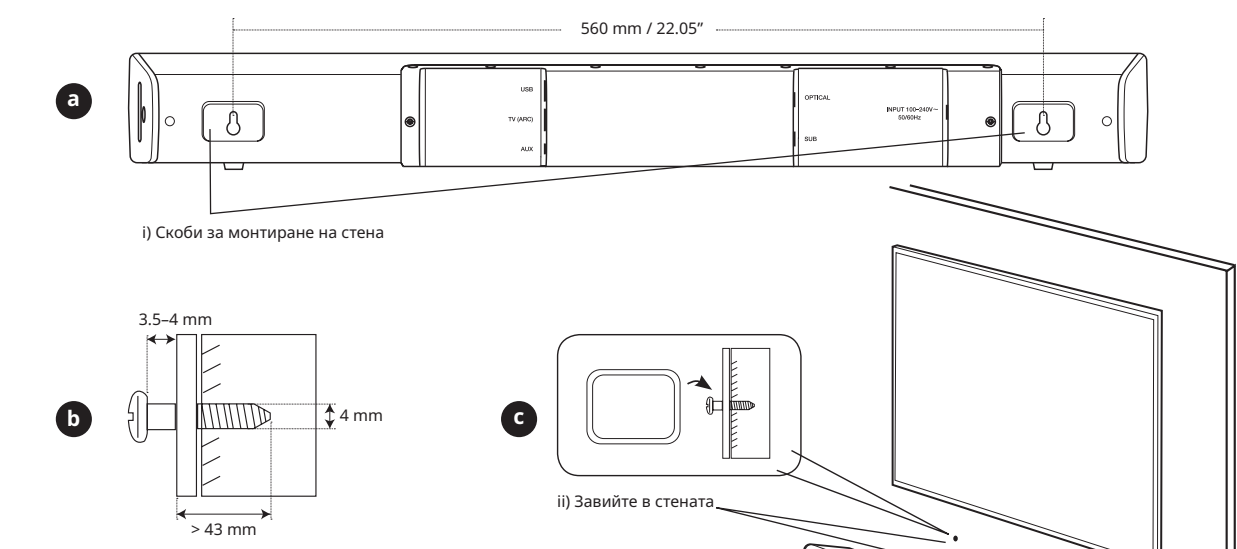
### 7. Техническа спецификация

**Bluetooth Version:** Bluetooth 5.0  
**Operating Frequency:** 2402-2480 MHz  
**Operating Range:** Up to 10m / 33 ft, measured in open space. Walls and structures may affect range of device  
**RF Output Power:** < 4 dBm  
**Supported Bluetooth Profiles:** A2DP (Wireless Stereo Bluetooth), AVRCP (Bluetooth Remote Control)  
**Supported Codec:** SBC  
**Input:** 100-240V ~50 / 60 Hz 1.5A  
**Speaker Power:** 20W x 2, Satellite, 40W Subwoofer, Peak 160W  
**Frequency Response:** 55-20,000 Hz  
**SNR:** ≥ 75 dB  
**Operating Temperature Range:** 0-45°C

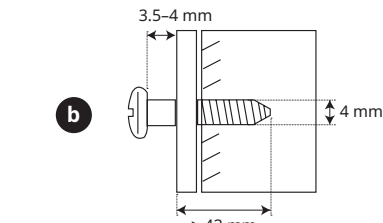
#### Друга информация

Моля, посетете [creative.com/compliance/Stagev2](http://creative.com/compliance/Stagev2) за ръководството за потребителя, информация за безопасност и нормативна информация и информация за EPR, където е приложимо. Моля, посетете [creative.com/support/Stagev2](http://creative.com/support/Stagev2) за всяка друга поддръжка, свързана с вашия продукт.

### 6. Стойка за стена



i) Скоби за монтиране на стена



ii) Завийте в стената

**ВНИМАНИЕ**  
За да предотвратите нараняване, този уред трябва да бъде здраво закрепен към стената в съответствие с инструкциите за монтаж

\*Винтовете не са задължителни и не са включени. Изберете съответните винтове, които отговарят на размерите, предоставени в това ръководство, преди да монтирате звуковата лента

**EAC** ТИП ОБОРУДОВАНИЕ: **звукосна панел**  
 Номер Модел, търговска марка: MF8375, Creative  
 Питание: 100V-240V~, 50 / 60 Hz 1.5A  
 Производител: Creative Labs Pte. Ltd.  
 Страна происхождения: Китай

Название и адрес представителя в таможенном союзе:  
 ООО "Проки", 142281, Московская область, город Протвино, Оболенское шоссе, д.2, к.216,  
 Номер телефона: +7 (495) 369-00-84  
 Электронный адрес: [prokurussia@gmail.com](mailto:prokurussia@gmail.com)

Название и адрес представителя в таможенном союзе:  
 Российская Федерация, Москва, 111123, проезд Электронный, дом 16,  
 помещение VII, комната №3, основной государственный регистрационный номер: 1177746150779,  
 номер телефона: +7(495)723-23-71  
 адрес электронной почты: [info@proton.ru](mailto:info@proton.ru)

Данная контактная информация только для соответствующих органов таможенного союза (Россия, Белоруссия и Казахстан) по вопросам соответствия продукции

Для информации о продукте или гарантии, пожалуйста, посмотрите гарантийный талон из комплекта поставки или производителя (месяц и год): Указана на упаковке.

Данное устройство отвечает требованиям Технического регламента Таможенного союза ТР ТС 004/2011 «О безопасности низковольтного оборудования» утв. Решением КТС от 16.08.2011 г. №768, Технического регламента Таможенного союза ТР ТС 020/2011 «Электромагнитная совместимость технических средств» утв. Решением КТС от 09.12.2011г. №879

ТЕХНИЧЕСКИЙ РЕГЛАМЕНТ Евразийского экономического союза «Об ограничении применения опасных веществ в изделиях электротехники и радиоэлектроники» (ТР ЕАЭС 037/2016) ПРИНЯТ Решением Совета Евразийской экономической комиссии от 18 октября 2016 г. N. 113

### [BG]

С настоящото Creative Labs Pte. Ltd. декларира Bluetooth високоговорител, модел No. MF8375 е в съответствие с Директива 2014/53/EC.



Иползването на символа WEEE показва, че този продукт не може да се третира като домашен отпадък. Като гарантирате, че този продукт е изхвърлен правилно, вие ще помогнете за опазването на околната среда. За по-подробна информация относно рециклирането на този продукт, моля, свържете се с местните власти, вашия доставчик на услуги за изхвърляне на битови отпадъци или магазина, от който сте закупили продукта.

[www.creative.com/register](http://www.creative.com/register)

TECHNICAL SUPPORT

REGISTER YOUR PRODUCT

CREATIVE®